

# ALLOGGIO 16

Via San Francesco da Paola 3

Ampio plurilocale con ingresso su soggiorno con cucina, ampio balcone, disimpegno, camera padronale con soffitti lignei dipinti, 2° camera, due bagni..

PIANO: **SECONDO**

MQ COMMERCIALI: **114**

LOCALI: **3**

BAGNI: **1**

CAMERE: **2**

BALCONE/ TERRAZZO: **SI**

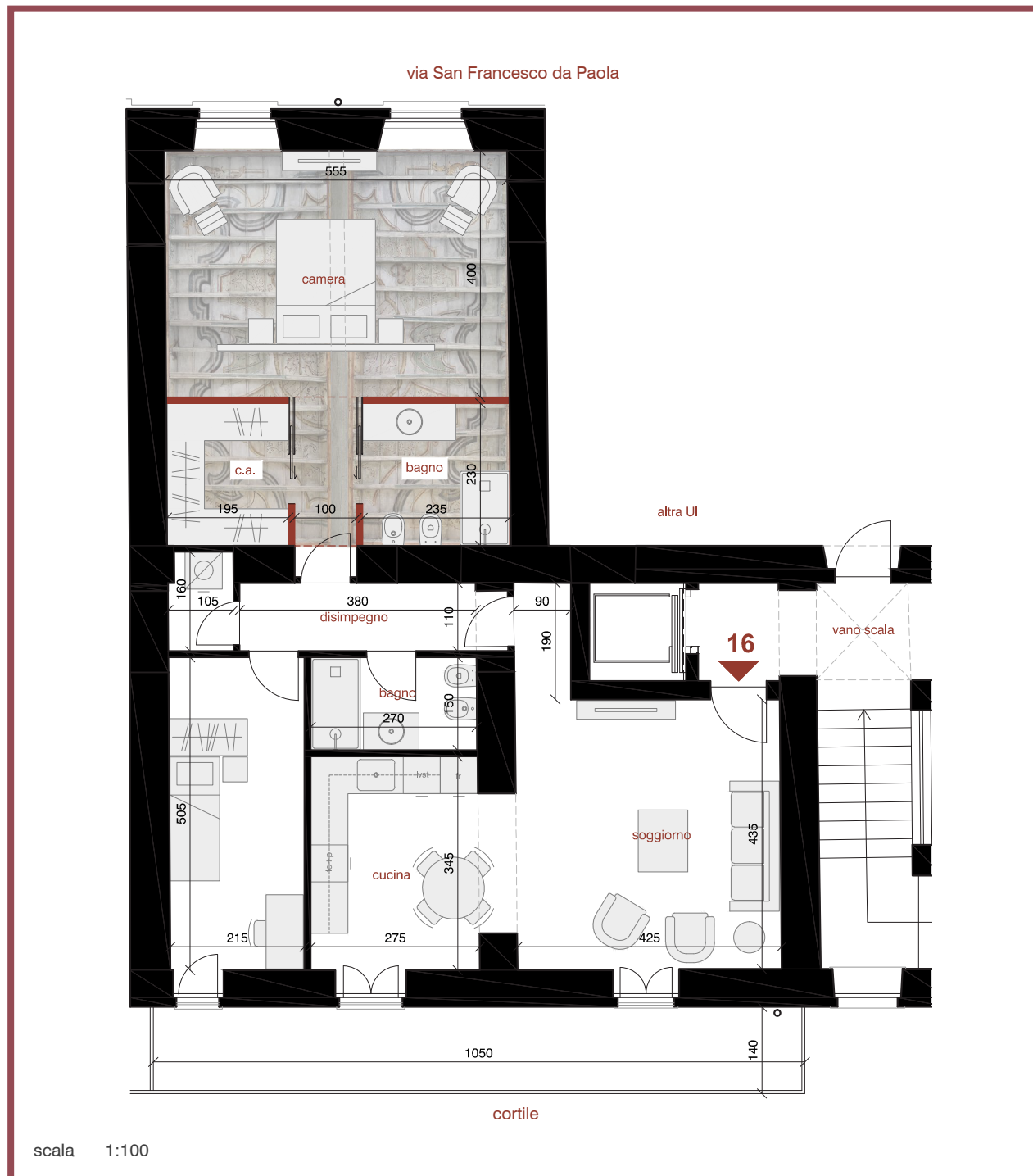
PREZZO: € **529.000,00**

## LEGENDA

affreschi soffitto camera da conservare

--- proiezione cielino

Tutte le immagini e le planimetrie sono pubblicate a scopo puramente illustrativo e non costituiscono vincolo contrattuale. Le parti comuni, gli appartamenti e le relative finiture possono subire modifiche in corso d'opera.



Iniziativa

**BeBi**  
IMMOBILIARE

Progettazione

**mA+A**  
minervino architetto e associati

**GOODFOR**

**PRALAVORIO**  
STUDIO TECNICO

Commercializzazione

**IMMOTORINO**  
SERVIZIO IMMOBILIARE INNOVATIVO

Esecuzione

**F**  
Finmeccanica Fedratico

**MONASTÈRE**  
TRE